

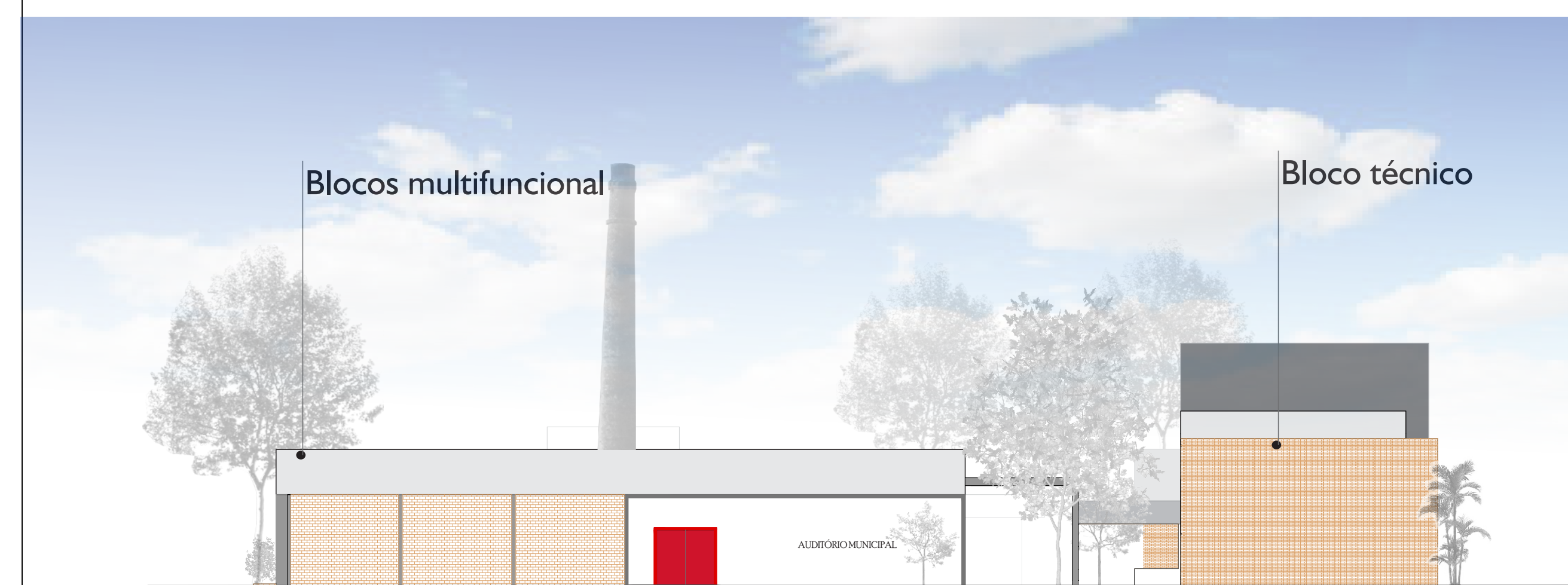
FACHADAS DO CONJUNTO - ESC 1:200



Fachada oeste - esc 1:200



Fachada leste - esc 1:200

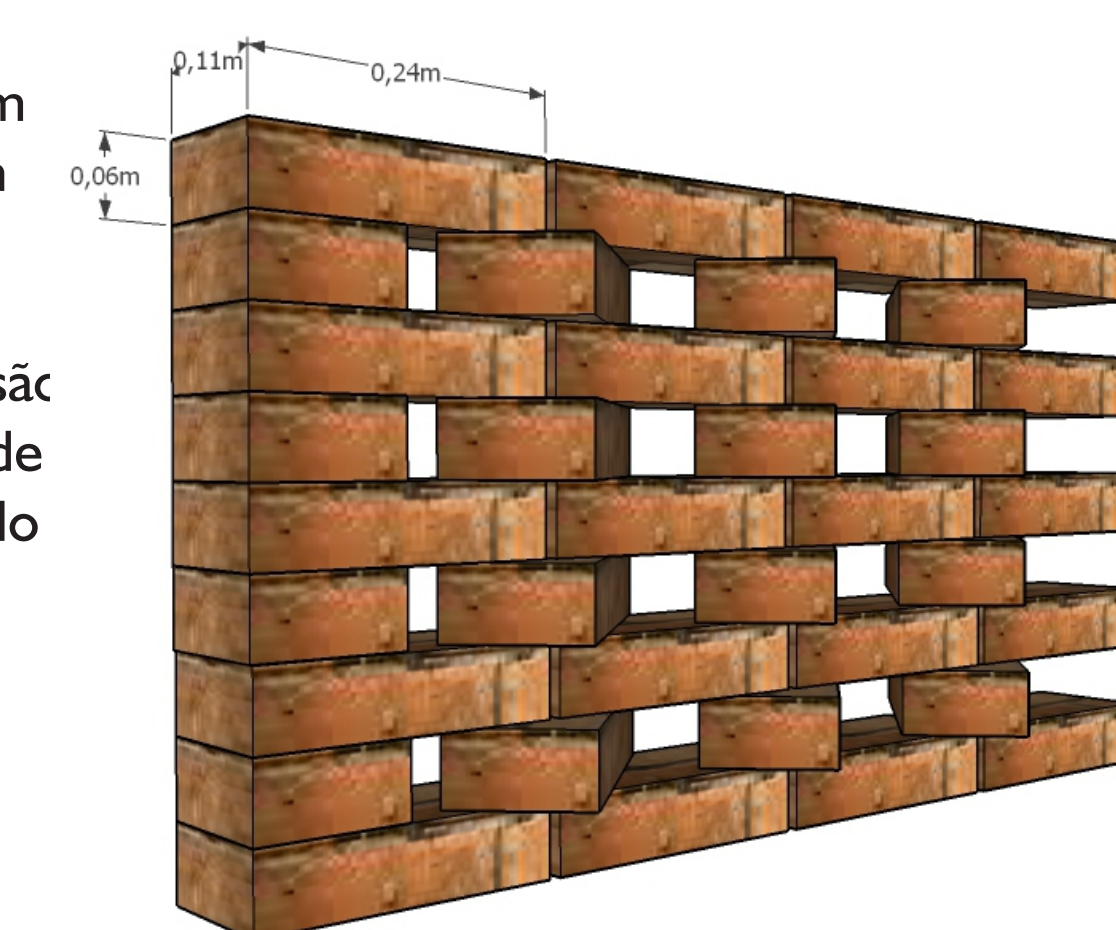


Fachada sul - esc 1:200

DETALHAMENTO - 04

Det : Muro ventilado, proposto para manter uma barreira visual das áreas restritas, foi projetado com tijolo maciço, material que mantém uma linguagem com o existente.

Os blocos devem ser assentados em fileiras contínuas, intercaladas por fileiras onde os blocos são rotacionados a 30%, criando então vazios na parede que permite a ventilação e gera uma visão parcial do que acontece no lado de dentro.



ELEVAÇÕES

A forma do conjunto foi trabalhada de maneira a propor uma arquitetura simples, que se diferencie das demais arquiteturas existente no entorno.

Os materiais utilizados buscam uma conexão com o monumento histórico existente, como o uso dos tijolos maciços na fachada.

A cobertura em estrutura metálica foi pensada para um espaço mais dinâmico de encontro e convívio das pessoas, o material metálico é encontrado na cidade, visto que parte de sua economia parte de indústrias metal-mecânica.



